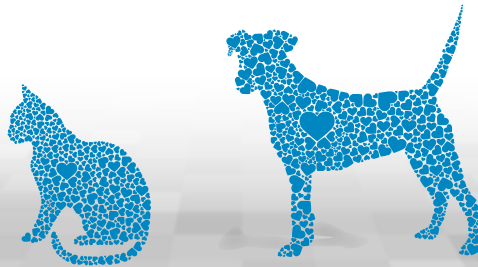


# Calibra

**+** VETERINARY DIETS



Aliments vétérinaires diététiques  
**cliniquement prouvés**



Distribué par **covetrus** 



Industrieweg 135/1, 3583 Beringen (Paal)  
Téléphone 04 388 01 88 Fax 04 388 01 89  
[www.covetrus.be/fr](http://www.covetrus.be/fr)  
[www.fr.mycalibra.be](http://www.fr.mycalibra.be)  
[order@covetrus.be](mailto:order@covetrus.be)  
[calibra@covetrus.be](mailto:calibra@covetrus.be)

Covetrus · R.P.R./R.P.M. 0429026446



## Sommaire

Pourquoi choisir Calibra ?	5
Nos packagings	6
Nos recettes	8

### Aliment diététique complet pour chiens

#### Dry 9

Hepatic	10
Struvite/Oxalate Management	12
Renal/Cardiac	14
Diabetes/Obesity	16
Gastrointestinal and Pancreas	20
Hypoallergenic Skin and Coat Support	22
Joint and Mobility	24

#### Canned 27

Hepatic	28
Renal	30
Gastrointestinal	32
Recovery	34

## Aliment diététique complet pour chats

### Dry 37

Struvite/Oxalate Management	38
Renal/Cardiac	40
Diabetes/Obesity	42
Gastrointestinal and Pancreas	44
Hypoallergenic Skin and Coat Support	46

### Canned 49

Struvite	50
Renal	52
Gastrointestinal	54
Recovery	56

## Pourquoi choisir Calibra ?

Outre la gamme Superpremium, Calibra propose aussi une **gamme thérapeutique** pour chiens et chats.

Les matières premières sont sélectionnées avec une grande rigueur et ne contiennent ni OGM, ni blé, ni soja, ni colorants.

- Développé pour vétérinaires avec l'aide de vétérinaires nutritionnistes
- Formules spécifiques pour différentes pathologies
- Forte proportion de protéines animales très digestes
- Appétence excellente et durable
- Rations journalières adaptées en termes de quantité et de composition hypoallergénique



# Nos packagings



# Nos conserves



# Nos recettes



## Hepatic

Soutien de la fonction hépatique en cas d'insuffisance hépatique chronique.



## Struvite/Oxalate Management

Dissolution des calculs de struvite, réduction des récives. Réduction de la formation de calculs d'oxalate.



## Renal/Cardiac

Soutien de la fonction rénale en cas d'insuffisance rénale chronique et soutien de la fonction cardiaque en cas d'insuffisance cardiaque chronique.



## Diabetes/Obesity

Régulation de l'apport de glucose (diabète sucré) et réduction du surpoids.



## Gastrointestinal and Pancreas

Réduction du risque de malabsorption intestinale aigüe et compensation des efforts de la maldigestion.



## Hypoallergenic Skin and Coat support

Réduction des intolérances à certains ingrédients et nutriments, soutien du fonctionnement du derme en cas de dermatose et d'alopécie.



## Joint and Mobility

Soutien du métabolisme des articulations en cas d'arthrose.



## Recovery

Soutien de la récupération nutritionnelle. Régulation du métabolisme lipidique en cas d'hyperlipidémie.



La gamme **Calibra Canine Veterinary Diets DRY** est composée de 6 recettes différentes, disponibles en deux conditionnements de 2 et 12 kg.

	<b>CHIEN - HEPATIC</b>	<b>10</b>
	<b>CHIEN - STRUVITE/OXALATE MANAGEMENT</b>	<b>12</b>
	<b>CHIEN - RENAL/CARDIAC</b>	<b>14</b>
	<b>CHIEN - DIABETES/OBESITY</b>	<b>16</b>
	<b>CHIEN - GASTROINTESTINAL AND PANCREAS</b>	<b>20</b>
	<b>CHIEN - HYPOALLERGENIC SKIN AND COAT SUPPORT</b>	<b>22</b>
	<b>CHIEN - JOINT AND MOBILITY</b>	<b>24</b>



# Hepatic

- Aliment diététique à base de riz et de saumon à teneur réduite en protéines et en sodium.
- Enrichi en protéines hydrolysées et en œufs déshydratés
- Teneur élevée en vitamines, FOS, MOS, zinc, L-carnitine et silymarine pour soutenir les fonctions hépatiques

## Utilisation

Soutien de la fonction hépatique en cas d'insuffisance hépatique chronique

## Indications

- Insuffisance et défaillance hépatique
- Hépatite et hépatopathie
- Encéphalopathie hépatique
- Shunt portosystémique
- Convalescence après intoxication

## Contre-indications

- Gestation et lactation
- Pancréatite et antécédents de pancréatite
- Convalescence post-opératoire

## Composition

Riz (59 %), saumon (10 %), graisse de poulet, pommes séchées, huile de saumon, protéines hydrolysées (3 %, masse ≤ 5,000 Da), œufs déshydratés (2 %), foie de poulet hydrolysé, levure de bière, graines de chardon (2.000 mg/kg), mannane-oligosaccharides (200 mg/kg), fructo-oligosaccharides (180 mg/kg), extrait de Yucca schidigera (120 mg/kg).

## Constituants analytiques

Protéines brutes	16 %
Matières grasses brutes	16 %
Cellulose brute	3 %
Cendres brutes	4 %
Sucres totaux (NFE)	51 %
Acides gras Oméga-3	0,66 %
Acides gras Oméga-6	2,3 %
Calcium	0,65 %
Phosphore	0,6 %
Sodium	0,1 %
Magnésium	0,11 %
Cuivre	0,0011 %

Densité énergétique (EM)

**3.900 Kcal/kg – 16,33 MJ/kg**

## Additifs par kg

### Vitamines

Vitamine A	22.000 U.I.
Vitamine D	1.000 U.I.
Vitamine E	1.000 mg

### Oligo-éléments

Chélate de zinc d'acides aminés, hydraté	36 mg
Oxyde de zinc	164 mg
Sulfate ferreux monohydraté	60 mg
Oxyde manganéux	55 mg
Iodure de potassium	4 mg
Sélénium organique issu de <i>Saccaromyces cerevisiae</i> CNCM I-3060 (levure sélénée inactivée)	0,3 mg

### Acides aminés

L-carnitine	300 mg
-------------	--------



2 kg

12 kg



Taille réelle de la croquette

Echelle 1:1

Cdt.	Réf.
Sac 2 kg	<a href="#">2027948</a>
Sac 12 kg	<a href="#">2027949</a>



Calibra  
clinical studies

- Effet positif auprès de 85 % des patients testés
- Amélioration de l'apport alimentaire, l'activité physique et la forme physique générale chez 11 des 12 patients.

Hepatic

### Ration journalière recommandée

		Poids du chien											
5 kg	10 kg	15 kg	20 kg	25 kg	30 kg	40 kg	50 kg	60 kg	70 kg	80 kg	90 kg		
90 g	150 g	200 g	250 g	300 g	340 g	420 g	500 g	570 g	640 g	710 g	775 g		



# Struvite/Oxalate Management

- Aliment diététique à base de riz et de poulet
- Contrôle du pH et du RSS\* ayant une efficacité avérée sur la dissolution des struvites et la prévention des calculs de struvite/oxalate
- Efficacité soutenue par un mélange unique de plantes

\*Relative Super Saturation

## Utilisation

- Dissolution des calculs de struvite
- Réduction des récives de calculs de struvite
- Réduction de la formation de calculs d'oxalate

## Indications

- Dissolution des calculs de struvite
- Réduction des récives de calculs de struvite
- Réduction de la formation de calculs d'oxalate
- Cystite, affections du bas appareil urinaire (non récidivantes, patients ne nécessitant pas une chirurgie)

## Contre-indications

- Insuffisance rénale
- Insuffisance cardiaque
- Croissance et gestation
- (Antécédents de) pancréatite
- Utilisation d'acidifiants thérapeutiques urinaires
- Affections des voies basses urinaires nécessitant une chirurgie (patients récidivants)

## Composition

Riz (50 %), poulet (17 %), graisse de poulet, pommes séchées, huile de saumon, protéines de pomme de terre, chlorure de sodium, foie de poulet hydrolysé, levure de bière, sulfate de calcium (0,2 %, substance acidifiant l'urine), mélange de plantes : Vaccinium vitis-idaea, Utrica dioica, Carlina acaulis (2.000 mg/kg), mannane-oligosaccharides (150 mg/kg), fructo-oligosaccharides (100 mg/kg), extrait de Yucca schidigera (100 mg/kg).

## Constituants analytiques

Protéines brutes	20 %
Matières grasses brutes	16 %
Cellulose brute	3 %
Cendres brutes	6 %
Acides gras Oméga-3	0,5 %
Acides gras Oméga-6	2,23 %
Calcium	0,7 %
Phosphore	0,5 %
Sodium	1,1 %
Magnésium	0,06 %
Potassium	0,25 %
Chlorures	1,5 %
Soufre	0,3 %
Hydroxyproline	0,3 %
Vitamine D	600 U.I./kg
Energie métabolisable (EM)	3800 Kcal/kg – 15,91 Mj/kg

## Additifs par kg

### Vitamines

Vitamine A	20.000 U.I.
Vitamine D	600 U.I.
Vitamine E	1.000 mg

### Oligo-éléments

Chélate de zinc d'acides aminés, hydraté	36 mg
Oxyde de zinc	96 mg
Sulfate ferreux monohydraté	55 mg
Oxyde manganoux	66 mg
Cuivre(II)sulfate van Acides aminés, hydraté	4 mg
Iodure de potassium	3,5 mg
Sélénium organique issu de Saccharomyces cerevisiae CNCM I-3060 (levure séléninée inactivée)	0,2 mg



2 kg

12 kg

**Taille réelle de la croquette**

Echelle 1:1

Cdt.	Réf.
Sac 2 kg	<a href="#">2027957</a>
Sac 12 kg	<a href="#">2027958</a>

**Calibra**  
clinical studies

- Contrôle du PH cliniquement prouvé et amélioration de l'état du bas appareil urinaire (examen microscopique des sédiments)
- RSS pour struvite <1

**Ration journalière recommandée**

		Poids du chien											
5 kg	10 kg	15 kg	20 kg	25 kg	30 kg	40 kg	50 kg	60 kg	70 kg	80 kg	90 kg	90 kg	
90 g	150 g	205 g	250 g	300 g	340 g	420 g	500 g	570 g	645 g	710 g	780 g		



## Renal/Cardiac

- Aliment diététique à base de riz et d'œufs ayant une faible teneur en protéines, en phosphore et en sodium
- Substances alcalinisantes ajoutées
- Teneur élevée en arginine, en taurine, en huile de saumon et en vitamines

### Utilisation

- Soutien de la fonction rénale en cas d'insuffisance rénale chronique
- Soutien de la fonction cardiaque en cas d'insuffisance cardiaque chronique

### Indications

- Insuffisance rénale chronique et défaillance rénale
- Insuffisance cardiaque (stades précoces)
- Hypertension

### Contre-indications

- Croissance, gestation et lactation
- (Antécédents de) pancréatite

### Composition

Riz (65 %), œufs déshydratés (8 %), huile de saumon (7 %), graisse de poulet, pommes séchées, protéines de pomme de terre, foie de poulet hydrolysé, levure de bière, carbonate de calcium (1,5 %), citrate de potassium (0,7 %), extraits de plantes et de fruits (300 mg/kg – romarin, raisins, curcuma, agrumes, clous de girofle), mannane-oligosaccharides (160 mg/kg), fructo-oligosaccharides (130 mg/kg), extrait de Yucca schidigera (100 mg/kg).

### Constituants analytiques

Protéines brutes	15,5 %
Matières grasses brutes	17 %
Cellulose brute	2,5 %
Cendres brutes	3,8 %
Acides gras Oméga-3	0,8 %
Acides gras Oméga-6	2,53 %
Calcium	0,65 %
Phosphore	0,25 %
Sodium	0,2 %
Magnésium	0,08 %
Potassium	0,4 %
Arginine	1,1 %
Taurine	0,2 %

Energie métabolisable (EM)

4.050 Kcal/kg – 16,96 Mj/kg

### Additifs par kg

#### Vitamines

Vitamine A	20.000 U.I.
Vitamine D	950 U.I.
Vitamine E	1.000 mg

#### Oligo-éléments

Chélate de zinc d'acides aminés, hydraté	36 mg
Oxyde de zinc	96 mg
Sulfate ferreux monohydraté	55 mg
Oxyde manganéux	66 mg
Cuivre(II)sulfaat van Acides aminés, hydraté	4 mg
Iodure de potassium	3,5 mg

Sélénium organique issu de *Saccaromyces cerevisiae* CNCM I-3060 (levure sélénée inactivée)

0,2 mg

#### Acides aminés

L-carnitine	300 mg
Arginine	2800 mg



2 kg

12 kg



Taille réelle de la  
croquette

Echelle 1:1

Cdt.	Réf.
Sac 2 kg	<a href="#">2027952</a>
Sac 12 kg	<a href="#">2027953</a>



**Calibra**  
clinical studies

- Teneur élevée en protéines de haute qualité
- Teneur élevée en arginine (1,1 %)

Renal/Cardiac

## Ration journalière recommandée

		Poids du chien											
		5 kg	10 kg	15 kg	20 kg	25 kg	30 kg	40 kg	50 kg	60 kg	70 kg	80 kg	90 kg
		95 g	160 g	220 g	270 g	320 g	365 g	455 g	540 g	615 g	690 g	765 g	835 g



# Diabetes/Obesity

- Aliment diététique unique à teneur réduite en matières grasses et en énergie et une teneur élevée en protéines
- Teneur réduite en hydrates de carbone
- Contrôle glycémique prouvé

## Utilisation

- Régulation de l'apport de glucose (diabète sucré)
- Réduction de l'excès pondéral

## Indications

- Diabète sucré
- Obésité et contrôle du poids
- Maintien du poids
- Constipation avec un côlon ayant une motricité fonctionnelle

## Contre-indications

- Croissance
- Gestation
- Convalescence
- Insuffisance rénale chronique

## Composition

Poulet, maïs (20 %), dinde, orge (10 %), pommes séchées, gluten de maïs, huile de saumon, graisse de poulet, fibres de cellulose, foie de poulet hydrolysé, levure de bière, chlorure de sodium, extraits de plantes et de fruits (300 mg/kg - romarin, raisins, curcuma, agrumes, clous de girofle), sulfate de glucosamine (290 mg/kg), sulfate de chondroïtine (190 mg/kg), mannane-oligosaccharides (150 mg/kg), fructo-oligosaccharides (100 mg/kg), extrait de Yucca schidigera (100 mg/kg).

## Constituants analytiques

Protéines brutes	35 %
Matières grasses brutes	13 %
Cellulose brute	7,3 %
Cendres brutes	6,5 %
Acides gras Oméga-3	0,46 %
Acides gras Oméga-6	1,56 %
Calcium	1,2 %
Phosphore	0,9 %
Sodium	0,25 %
Amidon	19,8 %
Totaal suikers	1,3 %
Energie métabolisable (EM)	

**3.370 Kcal/kg – 14,11 Mj/kg**

## Additifs par kg

<b>Vitamines</b>	
Vitamine A	17.000 U.I.
Vitamine D	1.000 U.I.
Vitamine E	1.000 mg

## Oligo-éléments

Chélate de zinc d'acides aminés, hydraté	36 mg
Oxyde de zinc	96 mg
Sulfate ferreux monohydraté	39 mg
Oxyde manganeux	54 mg
Iodure de potassium	3 mg
Sélénium organique issu de Saccharomyces cerevisiae CNCM I-3060 (levure sélénée inactivée)	0,16 mg

## Acides aminés

L-carnitine	500 mg
-------------	--------





Taille réelle de la croquette

Echelle 1:1

Cdt.	Réf.
Sac 2 kg	<a href="#">2027942</a>
Sac 12 kg	<a href="#">2027943</a>



**Calibra**  
clinical studies

Contrôle glycémique prouvé cliniquement



### Ration journalière recommandée en cas de diabète sucré

Poids cible du chien (kg)	Ration journalière en grammes pour chiens ayant un poids inférieur au poids recherché	Ration journalière en grammes pour chiens ayant un poids et une activité physique normaux	Ration journalière en grammes pour chiens stérilisés, en surpoids, ayant une faible activité physique
2	58	48	38
4	96	81	64
6	131	109	87
8	162	135	108
10	192	160	127
12	220	183	147
14	247	206	165
16	273	228	182
18	299	248	198
20	323	269	215
24	370	308	246
26	393	327	262
28	416	346	277
30	438	365	291
32	459	382	306
34	481	400	320
36	502	418	334
38	523	435	348
40	543	452	362
42	563	469	375
44	584	486	388
46	603	502	401
50	642	535	427
52	661	551	441
54	680	567	453
56	699	582	466
58	718	598	478
60	736	613	490
64	776	643	515
68	808	673	539
70	826	688	550

**Ration journalière recommandée en cas de surpoids**

Poids cible du chien (kg)	Ration journalière pour une réduction de poids de 30 % (en grammes)	Ration journalière pour une réduction de poids de 40 % (en grammes)	Ration journalière pour chiens en phase de maintien du poids (en grammes)
2	33	29	38
4	56	48	64
6	76	66	87
8	95	81	108
10	112	96	127
12	128	110	147
14	144	124	165
16	159	136	182
18	174	149	198
20	188	161	215
24	216	185	246
26	229	196	262
28	242	208	277
30	255	219	291
32	268	230	306
34	280	240	320
36	292	251	334
38	305	261	348
40	317	272	362
42	328	281	375
44	340	292	388
46	352	301	401
50	374	321	427
52	385	331	441
54	397	340	453
56	408	350	466
58	418	358	478
60	430	368	490
64	451	386	515
68	472	404	539
70	482	413	550



# Gastrointestinal and Pancreas

- Aliment diététique digeste à base de riz et de saumon
- Teneur réduite en matières grasses mais riche en acides gras oméga 3
- Efficacité soutenue par les FOS, MOS, les extraits de Yucca et la culture de levure traitée

## Utilisation

- Réduction du risque de malabsorption intestinale aiguë
- Compensation des effets de la maldigestion

## Indications

- Gastrite aiguë et chronique/ gastro-entérite
- Colite
- Diarrhée aiguë et chronique
- MICI
- Pancréatite chronique
- Malabsorption, maldigestion

## Contre-indications

- Encéphalopathie hépatique
- Insuffisance rénale chronique

## Composition

Riz (44 %), saumon (25 %), protéines de saumon hydrolysées (8 %), œufs déshydratés (5 %), pommes séchées, graisse de poulet, huile de saumon, foie de poulet hydrolysé, levure de bière, culture de levure traitée (0,5 %), extraits de plantes et de fruits (300 mg/kg romarin, raisins, curcuma, agrumes, clous de girofle), mannane-oligosaccharides (160 mg/kg), fructo-oligosaccharides (130 mg/kg), extrait de Yucca schidigera (100 mg/kg).

## Constituants analytiques

Protéines brutes	26 %
Matières grasses brutes	12 %
Cellulose brute	1,8 %
Cendres brutes	6,5 %
Acides gras Oméga-3	0,8 %
Acides gras Oméga-6	1,80 %
Calcium	1,1 %
Phosphore	0,9 %
Sodium	0,3 %
Magnésium	0,12 %
Potassium	0,52 %
Energie métabolisable (EM)	

3.700 Kcal/kg – 15,49 Mj/kg

## Additifs par kg

### Vitamines

Vitamine A	20.000 U.I.
Vitamine D	950 U.I.
Vitamine E	1.000 mg

### Oligo-éléments

Chélate de zinc d'acides aminés, hydraté	36 mg
Oxyde de zinc	96 mg
Sulfate ferreux monohydraté	55 mg
Oxyde manganéux	66 mg
Cuivre(II)sulfaat van Acides aminés, hydraté	4 mg
Iodure de potassium	3,5 mg
Sélénium organique issu de Saccaromyces cerevisiae CNCM I-3060 (levure séléninée inactivée)	0,2 mg



2 kg

12 kg



Taille réelle de la croquette

Echelle 1:1

Cdt.	Réf.
Sac 2 kg	<a href="#">2027946</a>
Sac 12 kg	<a href="#">2027947</a>



**Calibra**  
clinical studies

Prouvé cliniquement : amélioration de la consistance des fèces et de l'apport alimentaire auprès de 88 % des patients testés pendant 14 jours, en mangeant Calibra Gastrointestinal & Pancreas

Gastrointestinal & Pancreas

**Ration journalière recommandée**

		Poids du chien										
5 kg	10 kg	15 kg	20 kg	25 kg	30 kg	40 kg	50 kg	60 kg	70 kg	80 kg	90 kg	
75 g	125 g	170 g	210 g	250 g	280 g	350 g	415 g	480 g	535 g	590 g	645 g	



# Hypoallergenic Skin and Coat Support

- Aliment diététique à base de saumon
- Source d'hydrates de carbone : amidon de pommes de terre
- Teneur élevée en huile de saumon, vitamine E, vitamine A, biotine, sélénium et zinc organique

## Utilisation

- Réduction des intolérances à certains ingrédients et nutriments
- Soutien de la fonction dermique en cas de dermatose et de dépilation

## Indications

- Allergies alimentaires – symptômes cutanés et gastro-intestinaux
- Dermate atopique, otite externe
- Dermatose (par carence en zinc, répondant à la vitamine A, autres...)
- Dermatose par hypersensibilité aux piqûres de puces (DHPP)
- Soutien de la cicatrisation des plaies et des lésions cutanées
- Soutien du pelage en cas de perte de poils ou de pelage terne
- Régime à long terme après un régime d'éviction

## Contre-indications

- Chez les chiots
- Convalescence et prise de poids

## Composition

Amidon de pommes de terre (51 %), saumon (21 %), protéines de saumon hydrolysées (12 %), graisse de poulet (8 %), huile de saumon (3 %), foie de poulet hydrolysé, levure de bière, extraits de plantes et de fruits (300 mg/kg - romarin, raisins, curcuma, agrumes, clous de girofle), mannane-oligosaccharides (180 mg/kg), fructo-oligosaccharides (120 mg/kg), extrait de Yucca schidigera (120mg/kg).

## Constituants analytiques

Protéines brutes	24 %
Matières grasses brutes	14 %
Cellulose brute	3 %
Cendres brutes	7,8 %
Calcium	1,1 %
Phosphore	0,8 %
Sodium	0,25 %
Acides gras Oméga-3	0,78 %
Acides gras Oméga-6	2,1 %
Magnésium	0,1 %
Energie métabolisable (EM)	

3.700 Kcal/kg – 15,49 Mj/kg

## Additifs par kg

### Vitamines

Vitamine A	25.400 U.I.
Vitamine D	1.800 U.I.
Vitamine E	1.000 mg

### Oligo-éléments

Chélate de zinc d'acides aminés, hydraté	36 mg
Oxyde de zinc	164 mg
Sulfate ferreux monohydraté	87 mg
Oxyde manganeux	42 mg
Cuivre(II)sulfaat van Acides aminés, hydraté	17,5 mg
Iodure de potassium	0,78 mg
Sélénium organique issu de Saccaromyces cerevisiae CNCM I-3060 (levure séléninée inactivée)	0,3 mg



2 kg

12 kg



Taille réelle de la croquette

Echelle 1:1

Cdt.	Réf.
Sac 2 kg	<a href="#">2027950</a>
Sac 12 kg	<a href="#">2027951</a>



**Calibra**  
clinical studies

Réduction complète/partielle des symptômes dermatiques auprès de 75 % des patients testés, après suivi du régime pendant 6 semaines

Hypoallergenic Skin and Coat Support

Ration journalière recommandée

		Poids du chien																						
5 kg	10 kg	15 kg	20 kg	25 kg	30 kg	40 kg	50 kg	60 kg	70 kg	80 kg	90 kg	80 g	130 g	170 g	215 g	250 g	290 g	360 g	425 g	490 g	550 g	605 g	660 g	



# Joint and Mobility

- Enrichi en algues - une source unique, fiable et durable en oméga-3 de haute qualité
- Effet de soutien à l'aide d'un chondroprotecteur à concentration élevée
- Aliment diététique à base de poulet et dinde avec œufs et collagène

## Utilisation

- Soutien du métabolisme des articulations en cas d'arthrose

## Indications

- Ostéoarthrite, arthrose
- Dysplasie des articulations
- Récupération après chirurgie orthopédique

## Contre-indications

- Insuffisance rénale
- Insuffisance hépatique
- Pancréatite

## Composition

Poulet (20 %), riz, avoine, dinde (15 %), graisse de volaille (5 %), graines de lin, pommes déshydratées, œufs (3 %), huile de saumon (3 %), levure de bière, foie de poulet hydrolysé, collagène, algues (*Schizochytrium limacinum*), extrait d'herbes et de fruits (300 mg/kg – romarin, raisins, curcuma, agrumes, clou de girofle), sulfate de glucosamine (1.300 mg/kg), sulfate de chondroïtine (1.000 mg/kg), additifs nutritionnels (mannan-oligosaccharides (150 mg/kg), méthyl- sulphonyl-méthane (100 mg/kg), fructo-oligosaccharides (100 mg/kg), extrait de *Yucca schidigera* (100 mg/kg), *Boswellia* (50 mg/kg)).

## Constituants analytiques

Protéines brutes	27%
Matières grasses brutes	15%
Cellulose brute	3%
Cendres brutes	5%
Acides gras oméga-3	3,2%
Acides gras oméga-6	2,1%
Calcium	1,2%
Phosphore	0,9%
Sodium	0,3%
Magnésium	0,1%
EPA	0,35%
DHA	0,55%
Vitamine E	400 mg/kg

Densité énergétique (EM)

3.820 kcal/kg – 15,99 MJ/kg

## Additifs par kg

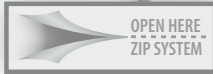
### Vitamines

Vitamine A	20.000 IE
Vitamine D3	1.500 IE
Vitamine E	400 mg
Vitamine C	350 mg

### Oligo-éléments

Chélate de zinc et d'acides aminés, hydraté	120 mg
Sulfate ferreux monohydraté	80 mg
Oxyde manganéux	42 mg
Chélate de cuivre et d'acides aminés, hydraté	17,5 mg
Iodure de potassium	0,7 mg
Sélénium organique issu de <i>Saccharomyces cerevisiae</i> CNCM I-3060 (levure sélénée, inactivée)	0,2 mg





Taille réelle de la croquette

Echelle 1:1

Cdt.	Réf.
Sac 2 kg	<a href="#">2032482</a>
Sac 12 kg	<a href="#">2032484</a>

Joint and Mobility

Ration journalière recommandée

Poids du chien											
5 kg	10 kg	15 kg	20 kg	25 kg	30 kg	40 kg	50 kg	60 kg	70 kg	80 kg	90 kg
75 g	120 g	170 g	210 g	250 g	280 g	350 g	410 g	480 g	540 g	590 g	650 g



La gamme **Calibra Canine Veterinary Diets CANNED** est composée de 4 recettes différentes, disponibles en conserves de 400 g.



CHIEN - HEPATIC

28



CHIEN - RENAL

30



CHIEN - GASTROINTESTINAL

32



CHIEN - RECOVERY

34



# Hepatic

## Utilisation

Soutien de la fonction hépatique en cas d'insuffisance hépatique chronique

## Contre-indications

- (Antécédents) de pancréatite
- Gestion et lactation
- Hyperlipidémie
- Chiots

### Composition

Poulet, riz, pomme, huile de saumon, graines de chardon-Marie, extrait de Yucca schidigera, FOS, MOS, carbonate de calcium, chlorure de sodium.

### Constituants analytiques

Protéines brutes	5,5 %
Matières grasses brutes	7 %
Cendres brutes	2,3 %
Cellulose brute	0,5 %
Humidité	75 %
Calcium	0,25 %
Phosphore	0,2 %
Sodium	0,15 %
Sucres totaux (NFE)	6,98 %
Cuivre	0,1 %
Acides gras Oméga-3	0,3 %
Acides gras Oméga-6	1,05 %
Energie métabolisable (E.M.)	

**115 kcal/100g, 482 kJ/100g**

### Additifs par kg

#### Vitamines

Vitamine D3	200 U.I.
Vitamine E	30 mg

#### Oligo-éléments

Chélate de zinc d'acides aminés, hydraté	27 mg
Sulfate manganéux, monohydraté	3 mg
Iode (iodate de calcium, anhydre)	0,75 mg
Taurine	750 mg

#### Acides aminés

L-carnitine	1.000 mg
-------------	----------



400 g

Cdt.

Réf.

Cons. 400 g [2029977](#)

### Ration journalière recommandée

Hepatic	Poids du chien				
	2,5 - 5 kg	7,5 - 10 kg	20 - 30 kg	40 - 50 kg	60 - 80 kg
	161 - 350 g	371 - 625 g	768 - 1.350 g	1.320 - 1.930 g	1.900 - 2.970 g



# Renal

## Utilisation

Soutien de la fonction rénale en cas d'insuffisance rénale chronique.

## Contre-indications

- Chiots
- Gestion et lactation
- Insuffisance hépatique accompagnée de troubles de la sécrétion biliaire

### Composition

Poulet, riz, œufs déshydratés, huile de saumon, extrait de Yucca schidigera, FOS, MOS, carbonate de calcium.

### Constituants analytiques

Protéines brutes	6,8 %
Matières grasses brutes	10,8 %
Cendres brutes	1,9 %
Cellulose brute	0,5 %
Humidité	70 %
Calcium	0,2 %
Phosphore	0,14 %
Sodium	0,15 %
Potassium	0,32 %
Magnésium	0,02 %
Acides gras Oméga-3	0,5 %
Acides gras Oméga-6	2,4 %
Energie métabolisable (E.M.)	

**163 kcal/100 g, 682 kJ/100 g**

### Additifs par kg

#### Vitamines

Vitamine A	6.000 U.I.
Vitamine D3	500 U.I.
Vitamine E	300 mg
Vitamine C	40 mg

#### Oligo-éléments

Chélate de zinc d'acides aminés, hydraté	15 mg
Sulfate manganéux, monohydraté	3 mg
Iode (iodate de calcium, anhydre)	0,75 mg
Taurine	750 mg



400 g

Cdt.

Réf.

Cons. 400 g [2029976](#)**Ration journalière recommandée**

Renal	Poids du chien				
	2,5 - 5 kg	7,5 - 10 kg	20 - 30 kg	40 - 50 kg	60 - 80 kg
	130 - 260 g	290 - 420 g	580 - 990 g	1.000 - 1.400 g	1.450 - 2.200 g



# Gastrointestinal

## Utilisation

- Réduction du risque de malabsorption intestinale aiguë
- Compensation des effets de la maldigestion

### Composition

Dinde, poisson (saumon, hareng, thon), riz, pomme, levure de bière, huile de saumon, argile médicinale, extrait de Yucca schidigera, FOS, MOS, carbonate de calcium, chlorure de sodium.

### Constituants analytiques

Protéines brutes	7,6 %
Matières grasses brutes	3,9 %
Cendres brutes	2,5 %
Cellulose brute	0,6 %
Humidité	76 %
Sodium	0,14 %
Calcium	0,27 %
Potassium	0,27 %
Acides gras Oméga-3	0,1 %
Energie métabolisable (E.M.)	

**112 kcal/100 g, 469 kJ/100 g**

### Additifs par kg

#### Vitamines

Vitamine A	5.000 U.I.
Vitamine D3	500 U.I.
Vitamine E	100 mg

#### Oligo-éléments

Chélate de zinc d'acides aminés, hydraté	15 mg
Sulfate manganéux, monohydraté	3 mg
Iode (iodate de calcium, anhydre)	0,75 mg

#### Additifs technologiques par kg

Lécithine	1.200 mg
Sépiolite	700 mg





400 g

Cdt.	Réf.
Cons. 400 g	<a href="#">2029978</a>

Gastrointestinal

Ration journalière recommandée

	Poids du chien				
	2,5 - 5 kg	7,5 - 10 kg	20 - 30 kg	40 - 50 kg	60 - 80 kg
	200 - 400 g	500 - 700 g	900 - 1.430 g	1.540 - 2.000 g	2.080 - 3.100 g



# Recovery

## Utilisation

- Récupération nutritionnelle, convalescence.
- Lipidose hépatique

## Contre-indications

- Insuffisance rénale
- (Antécédents de) pancréatite

### Composition

Poisson (saumon, hareng), poulet, huile de saumon, huile marine, FOS, MOS, minéraux.

### Constituants analytiques

Protéines brutes	10,5 %
Matières grasses brutes	9,5 %
Cendres brutes	2,2 %
Cellulose brute	1,3 %
Humidité	75 %
Calcium	0,25 %
Phosphore	0,2 %
Magnésium	0,03 %
Acides gras Oméga-6	1,2 %
Acides gras Oméga-3	0,6 %
Energie métabolisable (E.M.)	

133 kcal/100 g, 557 kJ/100 g

### Additifs par kg

#### Vitamines

Vitamine D3	360 U.I.
Vitamine E	54 mg
Vitamine C	72 mg

#### Oligo-éléments

Chélate de zinc de glycine, hydraté	27 mg
Sulfate manganoux, monohydraté	5,4 mg
Iode (iodate de calcium, anhydre)	13,5 mg

#### Acides aminés

L-carnitine	1.000 mg
Biotine	525 mcg
Taurine	2.000 mg



400 g

Cdt.

Réf.






Cons. 400 g [2029979](#)

### Ration journalière recommandée

Recovery	Poids du chien				
	2,5 - 5 kg	7,5 - 10 kg	20 - 30 kg	40 - 50 kg	60 - 80 kg
	160 - 340 g	352 - 591 g	727 - 1.340 g	1.222 - 1.827 g	1.657 - 2.800 g



La gamme **Calibra Feline Veterinary Diets Dry** est composée de 5 recettes différentes, disponibles en deux conditionnements de 1,5 et 5 kg.

	<b>CHAT - STRUVITE/OXALATE MANAGEMENT</b>	<b>38</b>
	<b>CHAT - RENAL/CARDIAC</b>	<b>40</b>
	<b>CHAT - DIABETES/OBESITY</b>	<b>42</b>
	<b>CHAT - GASTROINTESTINAL AND PANCREAS</b>	<b>44</b>
	<b>CHAT - HYPOALLERGENIC SKIN AND COAT SUPPORT</b>	<b>46</b>



# Struvite/Oxalate

- Aliment diététique à base de riz et de poulet
- Contrôle du pH et du RSS\* ayant une efficacité avérée sur la dissolution des struvites et la prévention des calculs de struvite/oxalate
- Efficacité soutenue par un mélange unique de plantes

\*Relative Super Saturation

## Utilisation

- Dissolution des calculs de struvite
- Réduction des récidives de calculs de struvite
- Réduction de la formation de calculs d'oxalate

## Indications

- Affections du bas appareil urinaire félin (non récidivantes, patients ne nécessitant pas une chirurgie)

## Contre-indications

- Insuffisance rénale
- Insuffisance cardiaque
- Croissance et gestation
- Pancréatite
- Utilisation d'acidifiants thérapeutiques urinaires
- Affections de bas appareil urinaire nécessitant une chirurgie (patients récidivants)

## Composition

Riz (38 %), poulet (27 %), protéines de pomme de terre, graisse de poulet, pommes séchées, huile de saumon, chlorure de sodium, levure de bière, foie de poulet hydrolysé, culture de levure traitée, sulfate de calcium (0,5 %, substance acidifiant l'urine), mélanges de plantes : Vaccinium vitis-idaea, Urtica dioica, Carlina acaulis (2 000 mg/kg), mannane-oligosaccharides (150 mg/kg), fructo-oligosaccharides (100 mg/kg), extrait de Yucca schidigera (100 mg/kg).

## Constituants analytiques

Protéines brutes	<b>32 %</b>
Matières grasses brutes	<b>15 %</b>
Cellulose brute	<b>3 %</b>
Cendres brutes	<b>7,8 %</b>
Acides gras Oméga-3	<b>0,49 %</b>
Acides gras Oméga-6	<b>2,05 %</b>
Calcium	<b>0,75 %</b>
Phosphore	<b>0,6 %</b>
Sodium	<b>1,1 %</b>
Magnésium	<b>0,06 %</b>
Potassium	<b>0,35 %</b>
Chlorures	<b>1,5 %</b>
Soufre	<b>0,5 %</b>
Hydroxyproline	<b>0,4 %</b>
Taurine	<b>0,2 %</b>
Vitamine D	<b>500 U.I./kg</b>
Energie métabolisable (EM)	

**3.820 Kcal/kg – 15,99 Mj/kg**

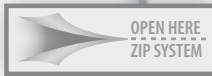
## Additifs par kg

### Vitamines

Vitamine A	<b>24000 U.I.</b>
Vitamine D	<b>500 U.I.</b>
Vitamine E	<b>1000 mg</b>

### Oligo-éléments

Chélate de zinc d'acides aminés, hydraté	<b>24 mg</b>
Oxyde de zinc	<b>76 mg</b>
Sulfate ferreux monohydraté	<b>50 mg</b>
Oxyde manganéux	<b>50 mg</b>
Cuivre(II)sulfate van Acides aminés, hydraté	<b>3 mg</b>
Iodure de potassium	<b>3,5 mg</b>
Sélénium organique issu de Saccharomyces cerevisiae CNCM I-3060 (levure séléninée inactivée)	<b>0,2 mg</b>



1,5 kg

5 kg



Taille réelle de la croquette

Echelle 1:1

Cdt.	Réf.
Sac 1,5 kg	<a href="#">2027959</a>
Sac 5 kg	<a href="#">2027960</a>



**Calibra**  
clinical studies

- Contrôle du PH cliniquement prouvé
- RSS pour struvite <1

Struvite/Oxalate

### Ration journalière recommandée

		Poids du chat								
		2 kg	3 kg	4 kg	5 kg	6 kg	7 kg	8 kg	9 kg	10 kg
		30 g	45 g	60 g	70 g	80 g	90 g	100 g	110 g	120 g



## Renal/Cardiac

- Aliment diététique à base de riz et d'œufs ayant une faible teneur en protéines et en phosphore
- Substances alcalinisantes ajoutées
- Teneur élevée en arginine, en taurine, en acides gras oméga 3 et en vitamines

### Utilisation

- Soutien de la fonction rénale en cas d'insuffisance rénale chronique
- Soutien de la fonction cardiaque en cas d'insuffisance cardiaque chronique

### Indications

- Insuffisance rénale chronique et défaillance rénale
- Insuffisance cardiaque (stades précoces)
- Hypertension

### Contre-indications

- Croissance, gestation et lactation
- Pancréatite

### Composition

Riz (46 %), œufs déshydratés (15 %), protéines de pomme de terre, huile de saumon (7 %), pommes séchées, graisse de poulet, levure de bière, foie de poulet hydrolysé, carbonate de calcium (1,7 %), citrate de potassium (0,7 %), culture de levure traitée, extraits de plantes et de fruits (300 mg/kg – romarin, raisins, curcuma, agrumes, clous de girofle), mannane-oligosaccharides (160 mg/kg), fructo-oligosaccharides (130 mg/kg), extrait de Yucca schidigera (100 mg/kg).

### Constituants analytiques

Protéines brutes	24 %
Matières grasses brutes	18 %
Cellulose brute	2,2 %
Cendres brutes	5,2 %
Acides gras Oméga-3	0,84 %
Acides gras Oméga-6	2,74 %
Calcium	0,7 %
Phosphore	0,4 %
Sodium	0,35 %
Magnésium	0,07 %
Potassium	0,4 %
Arginine	1,6 %
Taurine	0,2 %
Energie métabolisable (EM)	

3.960 Kcal/kg – 16,58 Mj/kg

### Additifs par kg

#### Vitamines

Vitamine A	24.000 U.I.
Vitamine D	800 U.I.
Vitamine E	1.000 mg

#### Oligo-éléments

Chélate de zinc d'acides aminés, hydraté	24 mg
Oxyde de zinc	76 mg
Sulfate ferreux monohydraté	50 mg
Oxyde manganéux	50 mg
Cuivre(II)sulfaat van Acides aminés, hydraté	3 mg
Iodure de potassium	3,5 mg
Sélénium organique issu de Saccaromyces cerevisiae CNCM I-3060 (levure séléninée inactivée)	0,2 mg

#### Acides aminés

L-carnitine	200 mg
Arginine	2.600 mg





OPEN HERE  
ZIP SYSTEM



1,5 kg

5 kg



Taille réelle de la  
croquette

Echelle 1:1

Cdt.

Réf.

Sac 1,5 kg [2027954](#)Sac 5 kg [2027956](#)

**Calibra**  
clinical studies

- Haute teneur en protéines de haute qualité
- Haute teneur en arginine (1,6 %)

Renal/Cardiac

## Ration journalière recommandée

		Poids du chat								
		2 kg	3 kg	4 kg	5 kg	6 kg	7 kg	8 kg	9 kg	10 kg
		35 g	50 g	60 g	70 g	80 g	90 g	100 g	110 g	120 g



# Diabetes/Obesity

- Aliment diététique unique à teneur réduite en matières grasses et en énergie et une teneur élevée en protéines
- Teneur réduite en hydrates de carbone
- Contrôle glycémique prouvé

## Utilisation

- Régulation de l'apport de glucose (diabète sucré)
- Réduction de l'excès pondéral

## Indications

- Diabète sucré
- Obésité et contrôle du poids
- Maintien du poids
- Constipation avec un côlon ayant une motricité fonctionnelle

## Contre-indications

- Croissance
- Gestation
- Convalescence
- Insuffisance rénale chronique

### Composition

Poulet, maïs (18 %), protéines de pomme de terre, orge (7 %), dinde, huile de saumon, fibres de cellulose, graisse de poulet, pommes séchées, levure de bière, foie de poulet hydrolysé, chlorure de sodium, sulfate de glucosamine (290 mg/kg), sulfate de chondroïtine (190 mg/kg), gluten de maïs, mannane-oligosaccharides (150mg/kg), fructo-oligosaccharides (100 mg/kg), extrait de Yucca schidigera (100 mg/kg).

### Constituants analytiques

Protéines brutes	44 %
Matières grasses brutes	14 %
Cellulose brute	6,5 %
Cendres brutes	7,5 %
Acides gras Oméga-3	0,47 %
Acides gras Oméga-6	1,67 %
Amidon	17 %
Sucres totaux	0,9 %
Energie métabolisable (EM)	
	<b>3.610 Kcal/kg – 15,10 Mj/kg</b>

### Additifs par kg

#### Vitamines

Vitamine A	24.000 U.I.
Vitamine D	800 U.I.
Vitamine E	1.000 mg

#### Oligo-éléments

Chélate de zinc d'acides aminés, hydraté	24 mg
Oxyde de zinc	66 mg
Sulfate ferreux monohydraté	50 mg
Oxyde manganéux	30 mg
Cuivre(II)sulfaat van Acides aminés, hydraté	2 mg
Iodure de potassium	2,5 mg
Sélénium organique issu de Saccharomyces cerevisiae CNCM I-3060 (levure séléniée inactivée)	0,2 mg

#### Acides aminés

L-carnitine	500 mg
-------------	--------



1,5 kg

5 kg



Taille réelle de la  
croquette

Echelle 1:1

Cdt.	Réf.
Sac 1,5 kg	<a href="#">2027940</a>
Sac 5 kg	<a href="#">2027941</a>



**Calibra**  
clinical studies

Contrôle glycémique et d'insuline cliniquement prouvés  
(étude croisée)

#### Ration journalière recommandée

Diabétisch	Poids cible du chat							
	3 kg	3,5 kg	4 kg	4,5 kg	5 kg	5,5 kg	6 kg	
	Ration journalière en grammes pour chats ayant un poids inférieur au poids recherché	73 g	81 g	89 g	96 g	103 g	110 g	117 g
	Ration journalière en grammes pour chats ayant un poids et une activité physique normaux	61 g	67 g	74 g	80 g	86 g	91 g	97 g
Ration journalière en grammes pour chats stérilisés, en surpoids, ayant une faible activité physique	49 g	51 g	59 g	64 g	69 g	73 g	78 g	

Obesitas	Poids cible du chat							
	3 kg	3,5 kg	4 kg	4,5 kg	5 kg	5,5 kg	6 kg	
	Ration journalière pour une réduction de poids de 30 % (en grammes)	41 g	44 g	46 g	51 g	51 g	53 g	55 g
Ration journalière pour une réduction de poids de 40 % (en grammes)	35 g	38 g	40 g	41 g	43 g	45 g	47 g	
Ration journalière pour chat en phase de maintien du poids (en grammes)	49 g	51 g	59 g	64 g	69 g	73 g	78 g	



# Gastrointestinal and Pancreas

- Aliment diététique digeste à base de riz et de saumon
- Teneur réduite en matières grasses mais riche en acides gras oméga 3
- Efficacité soutenue par les FOS, MOS, les extraits de Yucca et la culture de levure traitée

## Utilisation

- Réduction du risque de malabsorption intestinale aiguë
- Compensation des effets de la maldigestion

## Indications

- Gastrite aiguë et chronique/gastro-entérite
- Colite
- Diarrhée aiguë et chronique
- MICI
- Pancréatite chronique
- Malabsorption, maldigestion
- Allergie alimentaire

## Contre-indications

- Encéphalopathie hépatique
- Insuffisance rénale chronique

## Composition

Riz (38 %), saumon (30 %), protéines de saumon hydrolysées (8 %), œufs déshydratés (8 %), pommes séchées, huile de saumon, graisse de poulet, levure de bière, foie de poulet hydrolysé, culture de levure traitée (0,5 %), extraits de plantes et de fruits (300 mg/kg romarin, raisins, curcuma, agrumes, clous de girofle), mannane-oligosaccharides (160 mg/kg), fructo-oligosaccharides (130 mg/kg), extrait de Yucca schidigera (100 mg/kg).

## Constituants analytiques

Protéines brutes	<b>32 %</b>
Matières grasses brutes	<b>12 %</b>
Cellulose brute	<b>2,5 %</b>
Cendres brutes	<b>8 %</b>
Acides gras Oméga-3	<b>0,9 %</b>
Acides gras Oméga-6	<b>1,78 %</b>
Calcium	<b>1,4 %</b>
Phosphore	<b>1,1 %</b>
Sodium	<b>0,5 %</b>
Magnésium	<b>0,14 %</b>
Potassium	<b>0,5 %</b>

Energie métabolisable (EM)

**3.600 Kcal/kg – 15,07 Mj/kg**

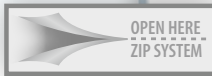
## Additifs par kg

### Vitamines

Vitamine A	<b>24.000 U.I.</b>
Vitamine D	<b>800 U.I.</b>
Vitamine E	<b>1.000 mg</b>

### Oligo-éléments

Chélate de zinc d'acides aminés, hydraté	<b>24 mg</b>
Oxyde de zinc	<b>76 mg</b>
Sulfate ferreux monohydraté	<b>50 mg</b>
Oxyde manganéux	<b>50 mg</b>
Cuivre(II)sulfaat van Acides aminés, hydraté	<b>3 mg</b>
Iodure de potassium	<b>3,5 mg</b>
Sélénium organique issu de Saccharomyces cerevisiae CNCM I-3060 (levure séléninée inactivée)	<b>0,2 mg</b>



1,5 kg

5 kg



Taille réelle de la croquette

Echelle 1:1

Cdt.	Réf.
Sac 1,5 kg	<a href="#">2027944</a>
Sac 5 kg	<a href="#">2027945</a>



**Calibra**  
clinical studies

Cliniquement prouvé : haute digestibilité, appétence et amélioration de la consistance des fèces

Gastrointestinal and Pancreas

Ration journalière recommandée

		Poids du chat								
		2 kg	3 kg	4 kg	5 kg	6 kg	7 kg	8 kg	9 kg	10 kg
		40 g	50 g	65 g	75 g	85 g	100 g	105 g	115 g	125 g



# Hypoallergenic Skin and Coat Support

- Aliment diététique à base de saumon et d'amidon de riz
- Haute teneur en vitamine A, vitamine E, biotine, zinc et sélénium
- Enrichi en algues - une source unique, fiable et durable en oméga-3 de haute qualité

## Utilisation

- Réduction des intolérances à certains ingrédients et nutriments
- Soutien de la fonction dermique en cas de dermatose et de dépilation

## Indications

- Allergies alimentaires – symptômes cutanés et gastro-intestinaux
- Dermate atopique, otite externe
- Dermatose (par carence en zinc, répondant à la vitamine A, autres...)
- Dermatose par hypersensibilité aux piqûres de puces (DHPP)
- Soutien de la cicatrisation des plaies et des lésions cutanées
- Soutien du pelage en cas de perte de poils ou de pelage terne
- Régime à long terme après un régime d'éviction

## Contre-indications

- Insuffisance rénale

### Composition

Saumon (40 %), amidon de riz (30 %), protéines de saumon hydrolysées (10 %), graisse de volaille, graines de lin, huile de saumon (3 %), foie de poulet hydrolysé, pommes déshydratées, algues (*Schizochytrium limacinum*), culture de levures traitées (0,5 %), additifs nutritionnels (mannan-oligosaccharides (150 mg/kg), fructo-oligosaccharides (100 mg/kg), extrait de *Yucca schidigera* (100 mg/kg)).

### Constituants analytiques

Protéines brutes	<b>28%</b>
Matières grasses brutes	<b>17%</b>
Cellulose brute	<b>2%</b>
Cendres brutes	<b>7,8%</b>
Acides gras oméga-3	<b>3,2%</b>
Acides gras oméga-6	<b>2,4%</b>
Calcium	<b>1,3%</b>
Phosphore	<b>1,1%</b>
Sodium	<b>0,9%</b>
Magnésium	<b>0,15%</b>
EPA	<b>0,3%</b>
DHA	<b>0,5%</b>
Densité énergétique (EM)	

**3.850 kcal/kg - 16,12 MJ/kg**

### Additifs par kg

#### Vitamines

Vitamine A	<b>24.000 IE</b>
Vitamine D3	<b>850 IE</b>
Vitamine E	<b>600 mg</b>
Biotine	<b>2,5 mg</b>

#### Oligo-éléments

Chélate de zinc et d'acides aminés, hydraté	<b>150 mg</b>
Sulfate ferreux monohydraté	<b>50 mg</b>
Oxyde manganéux	<b>60 mg</b>
Chélate de cuivre et d'acides aminés, hydraté	<b>12 mg</b>
Iodure de potassium	<b>4 mg</b>
Sélénium organique issu de <i>Saccharomyces cerevisiae</i> CNCM I-3060 (levure séléninée, inactivée)	<b>0,2 mg</b>



OPEN HERE  
ZIP SYSTEM



1,5 kg

5 kg



Taille réelle de la  
croquette

Echelle 1:1

Cdt.	Réf.
Sac 1,5 kg	<a href="#">2032485</a>
Sac 5 kg	<a href="#">2032486</a>

Hypoallergenic Skin  
and Coat Support

Ration journalière recommandée

		Poids du chat								
		2 kg	3 kg	4 kg	5 kg	6 kg	7 kg	8 kg	9 kg	10 kg
		40 g	50 g	65 g	75 g	80 g	85 g	90 g	110 g	125 g





La gamme **Calibra Feline Veterinary Diets CANNED** est composée de 4 recettes différentes, disponibles en conserves de 200 g et une conserve de 400 g (Recovery).



CHAT - STRUVITE MANAGEMENT

50



CHAT - RENAL

52



CHAT - GASTROINTESTINAL

54



CHAT - RECOVERY

56



# Struvite Management

## Utilisation

- Dissolution des calculs de struvite
- Réduction de la formation récidivante de calculs de struvite

## Contre-indications

- Chatons
- Gestation et lactation
- Insuffisance rénale chronique
- Acidose métabolique
- Insuffisance cardiaque
- Hypertension artérielle
- Traitement d'acidification de l'urine
- Estomac sensible

### Composition

Poulet, riz, carbonate de calcium, chlorure de sodium, canneberges, huile de saumon, extrait de moule verte.

### Constituants analytiques

Protéines brutes	7,5 %
Matières grasses brutes	6 %
Cendres brutes	1,5 %
Cellulose brute	0,3 %
Humidité	78 %
Calcium	0,17 %
Phosphore	0,16 %
Sodium	0,22 %
Potassium	0,23 %
Magnésium	0,01 %
Chlorures	0,4 %
Soufre	0,08 %
Acides gras Oméga-3	0,2 %
Energie métabolisable (E.M.)	

**128 kcal/100 g, 536 kJ/100 g**

### Additifs par kg

#### Vitamines

Vitamine A	5.000 U.I.
Vitamine D3	200 U.I.
Vitamine E	100 mg

#### Oligo-éléments

Sulfate de zinc, monohydraté	15 mg
Sulfate manganéux, monohydraté	3 mg
Iode (iodate de calcium, anhydre)	0,75 mg
DL-méthionine	1.500 mg
Taurine	600 mg

#### Additifs technologiques

Lécithine	1.200 mg
-----------	----------



200 g

Cdt.

Réf.

Cons. 200 g [2029973](#)Struvite  
Management

## Ration journalière recommandée

Poids du chat

2 - 3 kg	4 - 5 kg	6 - 7 kg	8 - 9 kg
100 - 200 g	181 - 280 g	237 - 351 g	288 - 410 g



# Renal

## Utilisation

Soutien de la fonction rénale en cas d'insuffisance rénale chronique.

## Contre-indications

- Chats
- Gestation et lactation
- Insuffisance hépatique accompagnée de troubles de la sécrétion biliaire

### Composition

Poulet, riz, œufs déshydratés, huile de saumon, extrait de *Yucca schidigera*, FOS, MOS, carbonate de calcium.

### Constituants analytiques

Protéines brutes	7 %
Matières grasses brutes	10,8 %
Cendres brutes	1,9 %
Cellulose brute	0,31 %
Humidité	70 %
Calcium	0,2 %
Phosphore	0,14 %
Sodium	0,16 %
Potassium	0,32 %
Magnésium	0,02 %
Acides gras Oméga-3	0,5 %
Acides gras Oméga-6	2,4 %
Energie métabolisable (E.M.)	

**158 kcal/100 g, 662 kJ/100 g**

### Additifs par kg

#### Vitamines

Vitamine A	6.000 U.I.
Vitamine D3	500 U.I.
Vitamine E	200 mg
Vitamine C	40 mg

#### Oligo-éléments

Chélate de zinc d'acides aminés, hydraté	15 mg
Sulfate manganéux, monohydraté	3 mg
Iode (iodate de calcium, anhydre)	0,75 mg
Taurine	750 mg



200 g

Cdt.

Réf.

Cons. 200 g [2029974](#)**Ration journalière recommandée****Renal****Poids du chat**

2 - 3 kg	4 - 5 kg	6 - 7 kg	8 - 9 kg
100 - 135 g	123 - 190 g	161 - 239 g	196 - 290 g



# Gastrointestinal

## Utilisation

- Réduction du risque de malabsorption intestinale aiguë
- Compensation des effets de la maldigestion

### Composition

Dinde, poisson (saumon, thon), riz, pomme, levure de bière, huile de saumon, argile médicinale, extrait de Yucca schidigera, FOS, MOS, carbonate de calcium, chlorure de sodium.

### Constituants analytiques

Protéines brutes	9,3 %
Matières grasses brutes	4,1 %
Cendres brutes	2,5 %
Cellulose brute	0,6 %
Humidité	80 %
Sodium	0,14 %
Calcium	0,34 %
Potassium	0,27 %
Acides gras Oméga-3	0,1 %
Energie métabolisable (E.M.)	
	<b>108 kcal/100 g, 452 kJ/100 g</b>

### Additifs par kg

#### Vitamines

Vitamine A	5.000 U.I.
Vitamine D3	300 U.I.
Vitamine E	90 mg

#### Oligo-éléments

Chélate de zinc de glycine, hydraté	15 mg
Sulfate manganéux, monohydraté	3 mg
Iode (iodate de calcium, anhydre)	0,75 mg
Taurine	1.000 mg

#### Additifs technologiques par kg

Lécithine	1.200 mg
Sépiolite	700 mg



200 g

Cdt.

Réf.

Cons. 200 g [2029975](#)

Gastrointestinal

## Ration journalière recommandée

Poids du chat

2 - 3 kg	4 - 5 kg	6 - 7 kg	8 - 9 kg
184 - 245 g	223 - 345 g	292 - 432 g	354 - 500 g



# Recovery

## Utilisation

- Récupération nutritionnelle, convalescence.
- Lipidose hépatique

## Contre-indications

- Insuffisance rénale
- (Antécédents de) pancréatite

### Composition

Poisson (saumon, hareng), poulet, huile de saumon, huile marine, FOS, MOS, minéraux.

### Constituants analytiques

Protéines brutes	10,5 %
Matières grasses brutes	9,5 %
Cendres brutes	2,2 %
Cellulose brute	1,3 %
Humidité	75 %
Calcium	0,25 %
Phosphore	0,2 %
Magnésium	0,03 %
Acides gras Oméga-6	1,2 %
Acides gras Oméga-3	0,6 %
Energie métabolisable (E.M.)	

133 kcal/100 g, 557 kJ/100 g

### Additifs par kg

#### Vitamines

Vitamine D3	360 U.I.
Vitamine E	54 mg
Vitamine C	72 mg

#### Oligo-éléments

Chélate de zinc de glycine, hydraté	27 mg
Sulfate manganéux, monohydraté	5,4 mg
Iode (iodate de calcium, anhydre)	13,5 mg

#### Acides aminés

L-carnitine	1.000 mg
Biotine	525 mcg
Taurine	2.000 mg





400 g

Cdt.

Réf.

Cons. 400 g [2029979](#)

## Ration journalière recommandée

Recovery

Poids du chat

2 - 3 kg	4 - 5 kg	6 - 7 kg	8 - 9 kg
100 - 166 g	151 - 234 g	198 - 293 g	240 - 350 g

